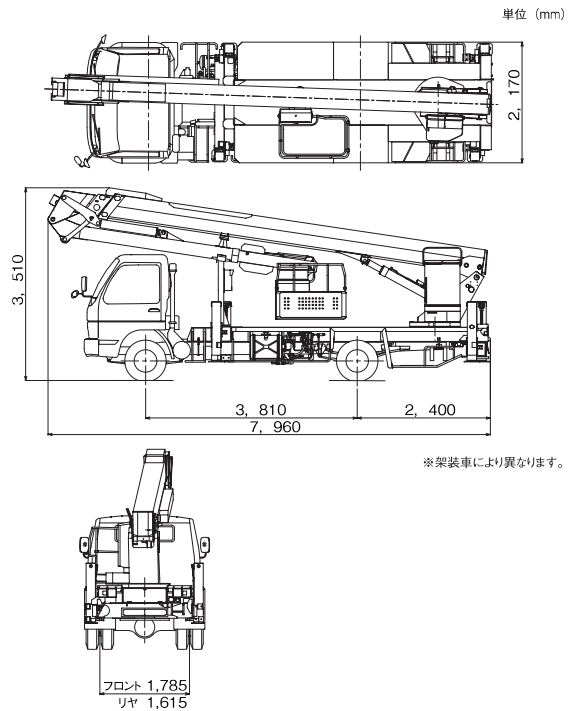


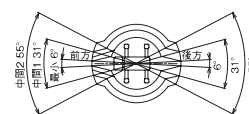
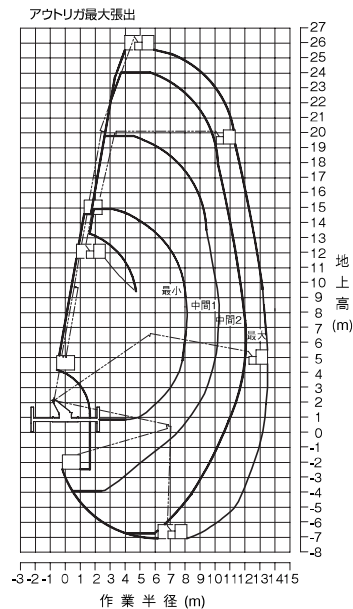
■ 主要諸元

| | | AT-255CG |
|----------|--------------|---|
| バスケット | 積載荷重 | 200kgまたは2名 |
| | 最大地上高 | 25.5m |
| | 最大作業半径 | 13.5m |
| | 内寸法(長さ×幅×高さ) | 0.7m×1.2m×0.95m |
| | スイング角度 | 左93°~右93° |
| バスケット装置 | バスケット | パイプ製 |
| | 自動水平装置 | 複動油圧シリンダ+リンク式 |
| | スイング装置 | 電動モータ駆動歯車減速式 |
| | リモコン装置 | 電気式(有線) |
| ブーム | 起伏角度/上げ速度 | -12°~80°/50s |
| | 長さ | 7.70m~18.26m |
| | 伸ばし速度 | 10.56m/52s |
| | 旋回角度/速度 | 360°連続/1.0min^{-1}{rpm} |
| | 形式 | 3段油圧同時伸縮式、箱形断面溶接構造 |
| 折曲げブーム | 起伏装置 | 複動油圧シリンダ直押し式 |
| | 伸縮装置 | 複動油圧シリンダ直押し式及びワイヤロープ式 |
| | 旋回装置 | 油圧モータ駆動ウォーム歯車減速式、ボールベアリング式リング式 |
| | 屈伸速度 | 170°/65s |
| 折曲げブーム | 長さ | 4.70m~6.65m |
| | 伸ばし速度 | 1.95m/20s |
| | 形式 | 2段油圧伸縮式、箱形断面溶接構造 |
| | 屈伸装置 | 複動油圧シリンダ押し上げリンク式 |
| アウトリガ | 伸縮装置 | 複動油圧シリンダ直押し式 |
| | アウトリガ | 全油圧式H型、箱形断面溶接構造、スライド・ジャッキ各個操作装置付、最大張出幅4.40m |
| 油圧ポンプ | | 2連ポンプ |
| 作動油タンク容量 | | 約110L |
| 操作装置 | バスケット部 | 垂直・水平移動、ブーム旋回、ブーム伸縮、ブーム起伏、折曲げブーム屈伸、折曲げブーム伸縮、バスケットスイング、ブーム自動張出・格納、エンジン始動・停止、アクセル(2速、オートアクセル)、緊急停止、非常用ポンプ、垂直・水平・個別切替、ブームバスケット干渉防止規制解除、バスケット水平調整、非常バスケット水平調整[AMC限界、干渉、緊急停止、垂直・水平選択、個別選択の各モニタ] |
| | 旋回台部 | ブーム旋回、ブーム伸縮、ブーム起伏、折曲げブーム屈伸、折曲げブーム伸縮、ブーム自動張出・格納、アクセル(2速、オートアクセル)、緊急停止、非常用ポンプ、非常スイッチ、非常バスケット水平調整、非常折曲げブーム伸縮切替 |
| | アウトリガ部 | アウトリガ張出・格納、エンジン始動・停止、アクセル(2速、オートアクセル) |
| 制御装置 | | 垂直・水平移動装置、起伏・旋回速度制御装置、緩起動・緩停止装置、ストロークエンドクッション装置、バスケット・ブーム自動格納装置、オートアクセル装置(レバー及びスイッチ操作に連動) |
| 安全装置 | | AMC-3(作業範囲規制装置、ブーム・バスケット干渉防止機能付、自己診断機能付)、安全ベルト用ロープ掛け、フットスイッチ(バスケット部)、操作レバーガード、非常用ポンプ、緊急停止装置(表示灯付)、ジャッキインタロック装置、ブームインタロック装置、アウトリガインジケータ、油圧シリンダロック装置、シフトレバーインタロック装置、パーキングブレーキ警報装置、PTO切り忘れ警報装置、油圧安全弁、水準器 |
| 装備品 | | 積算計(アワメータ) |
| 付属品 | | 盤木(ゴム製)、タイヤ歯止め、工具、グリースポンプ |
| オプション | | 作業灯(バスケット部)、100V電源取出(定格100V-10A)、安全ベルト、起伏シリンダ用ブーツ、下部操作装置ジョイスティック仕様、盤木(木製) |
| 架装対象車 | | 3.5t車級 |

■ 外観図



■ 作業範囲図



- 注意
- 1.作業範囲は水平堅土上におけるもので、ブームのたわみは含んでいません。
 - 2.最大、中間2、中間1、最小はアウトリガ張出幅を示します。
 - 3.作業範囲は左右方向におけるもので、前後方向はアウトリガ張出幅最大と同じです。
 - 4.旋回角度によって、作業範囲は上図のように連続的に変化します。